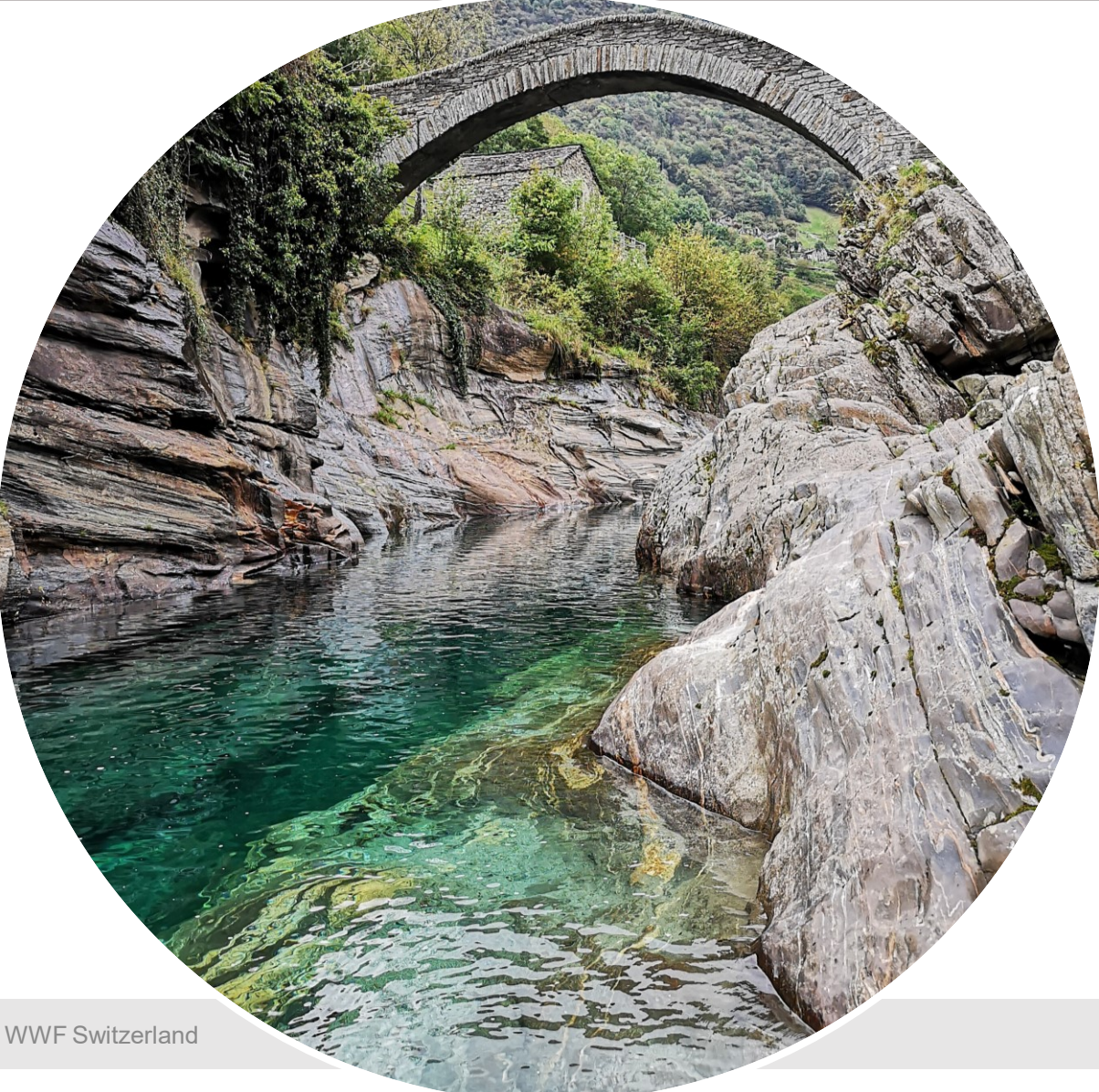




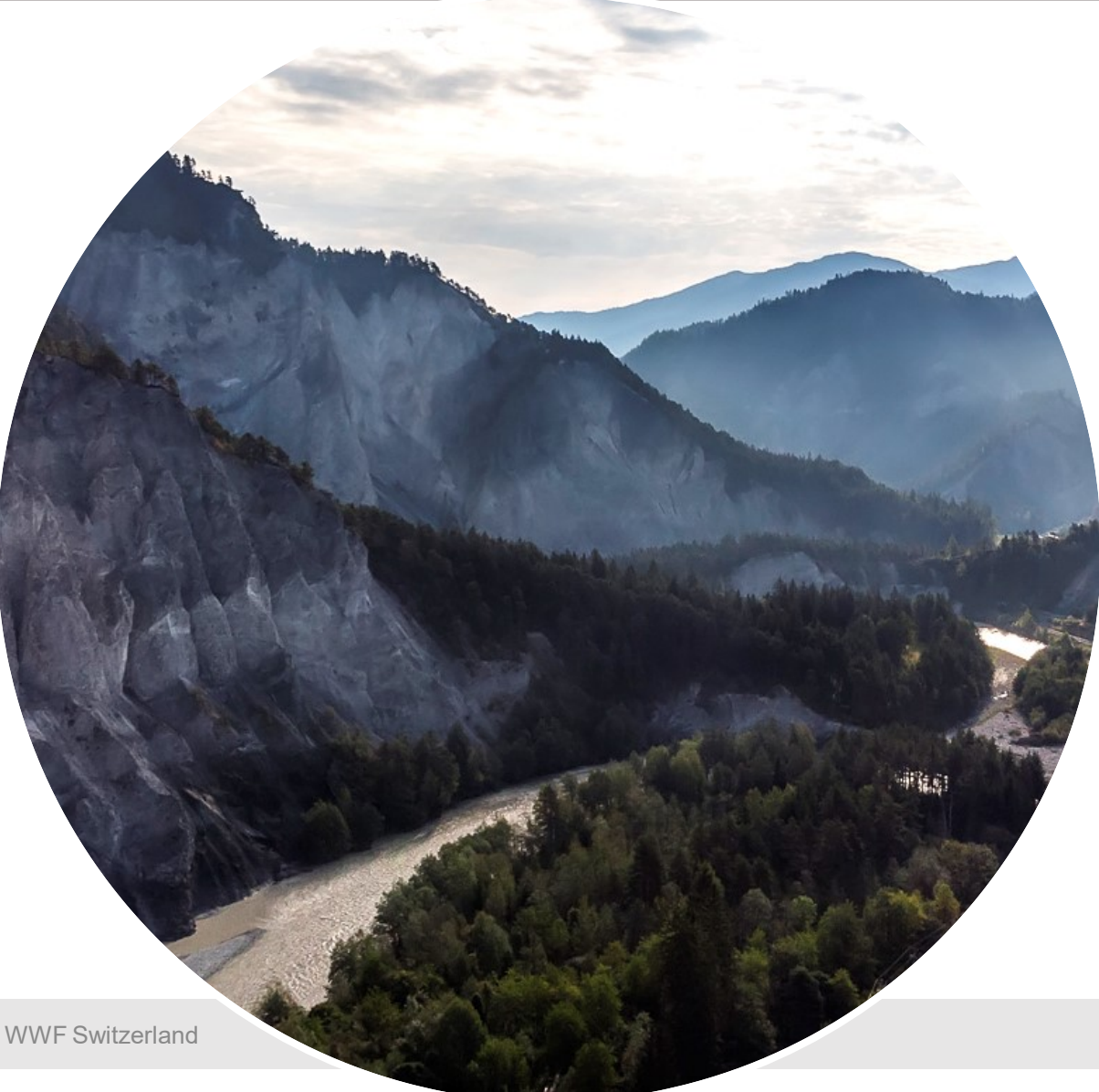
# Unsere Gewässerperlen: Fit für die Zukunft?

Fachtagung Aqua Viva, 2. September 2021

# WWF Gewässerperlen



# WWF Gewässerperlen



# WWF Gewässerperlen



# WWF Gewässerperlen



# WWF Gewässerperlen



# WWF Gewässerperlen



Artenvielfalt

Lebensräume  
Fließgewässer

Verbauung und  
Vernetzung

Hydrologie





# WWF Gewässerperlen

Artenvielfalt

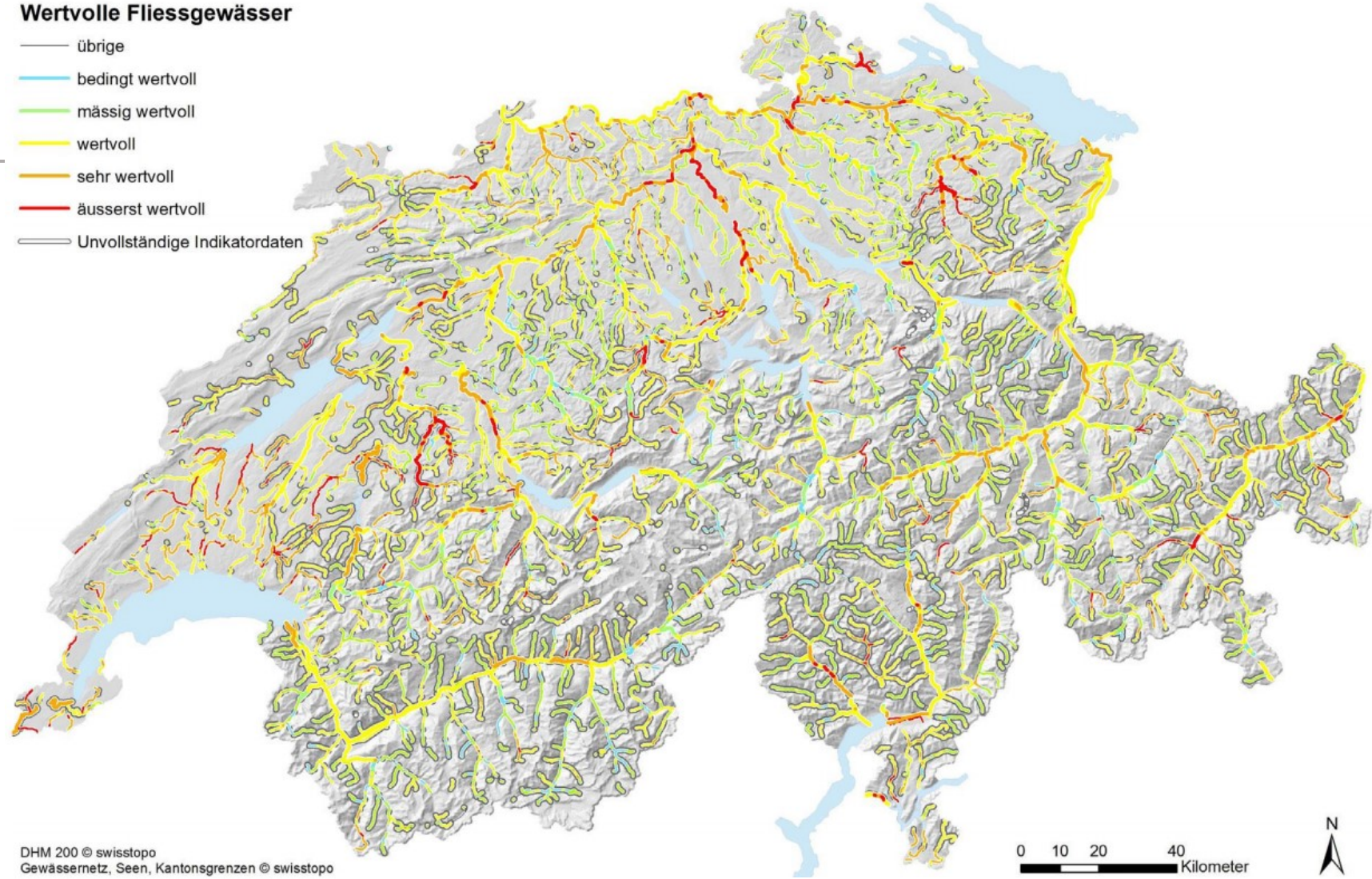
Lebensräume  
Fließgewässer

Verbauung und  
Vernetzung

Hydrologie

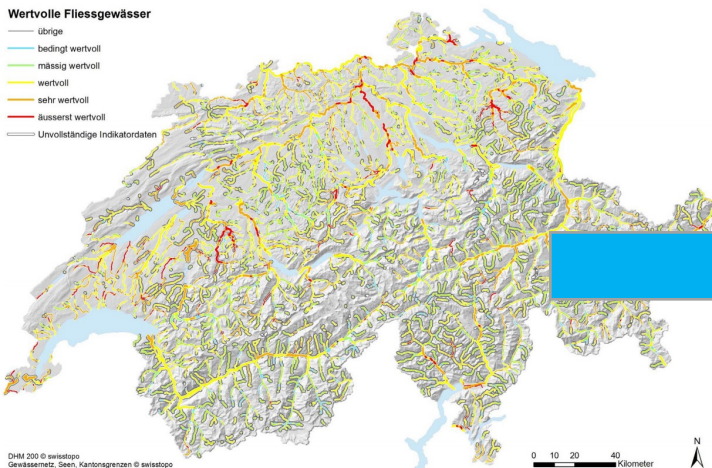
## Wertvolle Fließgewässer

- übrige
- bedingt wertvoll
- mässig wertvoll
- wertvoll
- sehr wertvoll
- äusserst wertvoll
- Unvollständige Indikatordaten



DHM 200 © swisstopo  
Gewässernetz, Seen, Kantonsgrenzen © swisstopo

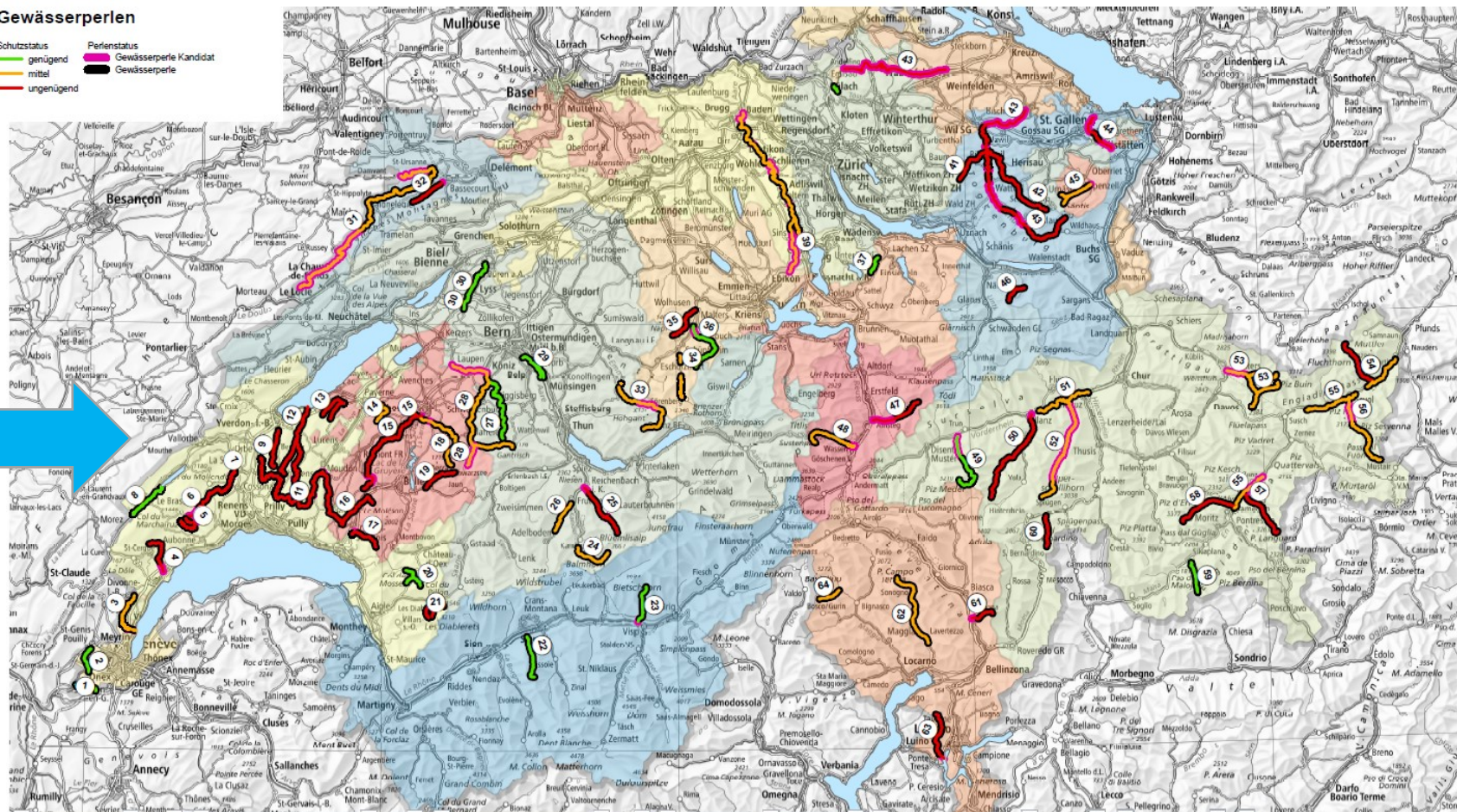
Äusserst wertvoll	Max. Punktzahl bei 3 oder mehr Kriterien		
Sehr wertvoll	Max. Punktzahl bei 2 Kriterien	Mind. 3 Kriterien mit 2 Punkten	
Wertvoll	Max. Punktzahl bei 1 Kriterien	Mind. 2 Kriterien mit 2 Punkten	Mind. 3 Kriterien mit 1 Punkten
Mässig wertvoll	2 Punkte bei einem Kriterium	Mind. 2 Kriterien mit 1 Punkten	
Bedingt wertvoll	1 Punkte bei einem Kriterium		



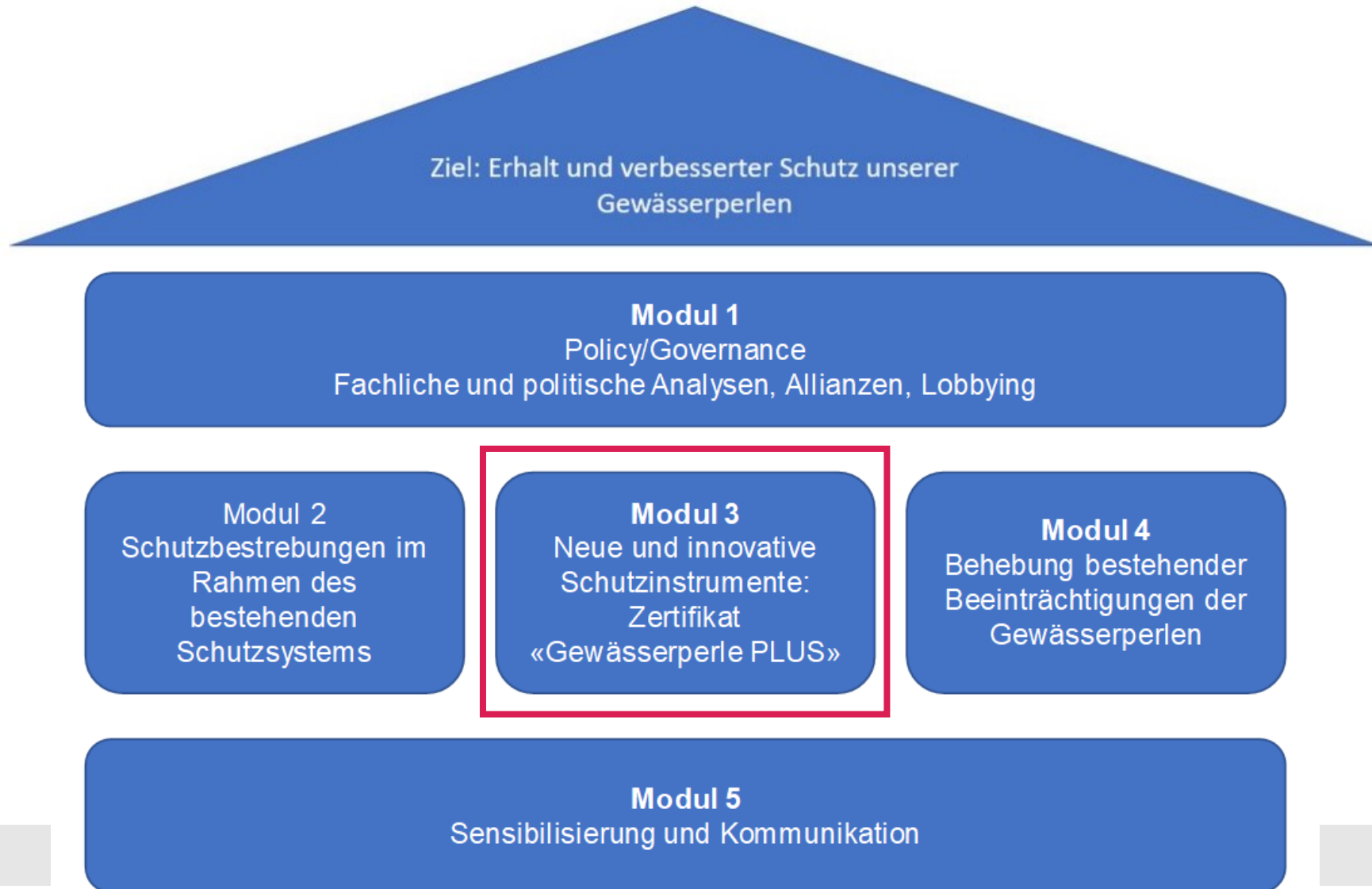
DHM 200 © swisstopo  
Gewässernetz, Seen, Kantonsgrenzen © swisstopo



## Gewässerperlen



1	Laire	GE	11	Bressonne	VD	21	Dar Grande/Torrent Culan	VD	32	Tabellion	JU	43	Thur	TG/SG/ZH	54	Branclia	GR
2	Allondon	GE	12	Mentue	VD	22	Rèche	VS	33	Emme	BE	44	Goldach	AR/SG	55	Inn	GR
3	Versoix	GE/VD	13	Bainoz/Petite Glâne	FR/VD	23	Baltschiederbach	VS	34	Waldemme	LU	45	Wissbach	AI	56	Clemgia	GR
4	Sérine	VD	14	Arbogne	FR	24	Kander	BE	35	Grosse Fontanne	LU	46	Gsponbach	SG/SZ	57	Chamuera	GR
5	Aubonne/Toleure	VD	15	Neirigue/Glâne	FR	25	Chiene	BE	36	Entlen	LU	47	Meienreuss	UR	58	Beverin	GR
6	Veyron	VD	16	Broye	FR/VD	26	Entschlige	BE	37	Biber	BE	48	Chärstelenbach	UR	59	Aua da Fedoz	GR
7	Nozon	VD	17	Veveysse	VD/FR	27	Schwarzwasser	BE	38	Lorze	ZG/ZH	49	Rein da Sumvitg	GR	60	Areuabach	GR
8	Orbe	VD	18	Gérine	FR	28	Sense	FR/BE	39	Reuss	AG/LU/ZG/ZH	50	Glenner	GR	61	Boggera	TI
9	Buron	VD	19	Javro	FR	29	Belper Giessen	BE	40	Töss	ZH	51	Vorderrhein	GR	62	Verzasca	TI
10	Talent	VD	20	Hongrin/Ruisseau de Biolles	VD	30	Alte Aare	BE	41	Gonzenbach	SG	52	Rabiusa	GR	63	Magliasina	TI
						31	Doubs	JU	42	Necker	AR/SG	53	Vereina-/Verstandabach	GR	64	Fiume Calnègia	TI



# Label Gewässerperle PLUS: In a nutshell



**Win-Win für  
Trägerschaft und  
Gewässer**



**5  
Jahre**



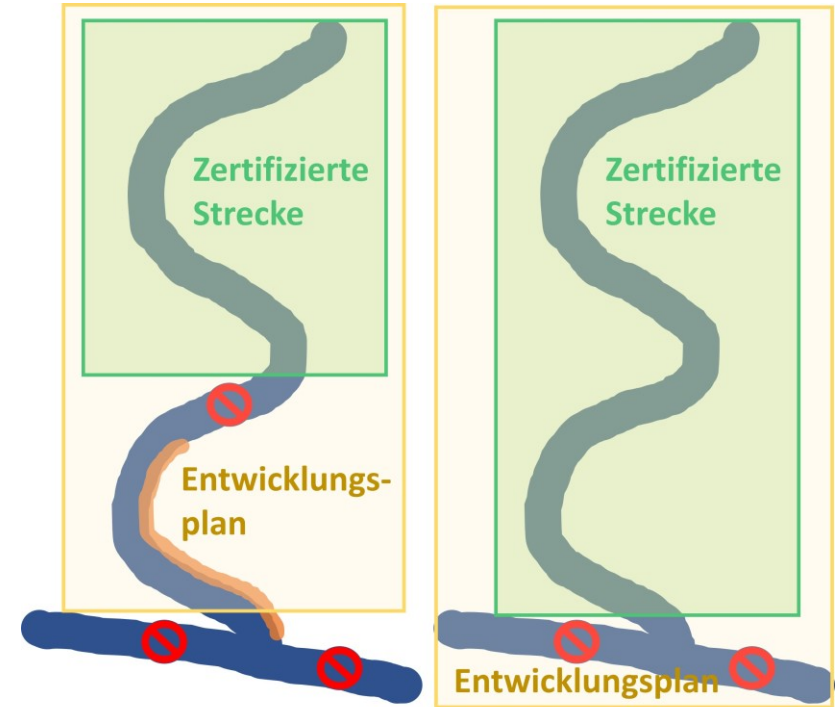
- Kriterien**
- Wertvolles Gewässer
  - Entwicklungsplan



**Trägerschaften:  
Gemeinden,  
regionale  
Entwicklungs-  
träger, Kantone,  
Pärke, Vereine...**

## Label muss zwei Kriterienkataloge erfüllen:

1. 13 Ausschlusskriterien: Charakteristika wertvolles Gewässer (Hydrologie, Ökomorphologie, Geschiebe...) > bezieht sich auf die zertifizierte Strecke
2. Entwicklungsplan: Gemeinsam mit den Stakeholdern in partizipativem Prozess erarbeitet > bezieht EZG, Unter-/Oberlauf, Seitengewässer ein



# Gewässerperle PLUS: Entwicklungspotenzial



# Wieso ein Label Gewässerperle PLUS?



# Gewässerperle PLUS: wo stehen wir?



## Was lief seit Herbst 2020?

Entscheid für neues Label Gewässerperle PLUS

Verein "Gewässerperlen" gegründet, Marke eingetragen (CH&EU)

Kriterien entwickelt

25.6.2021: Zertifizierungszeremonie Beverin

## Wie geht es weiter?

8.10. 2021: Zertifizierungszeremonie Chamuera

Finalisierung Businessplan

Trägerschaften/Partner: Gesamte Schweiz, PCAs, Bayern

Schaffung weiterer Labelkategorien

**2022: drei weitere Zertifizierungen**

**Ab 2023: Verein übernimmt vollständig**

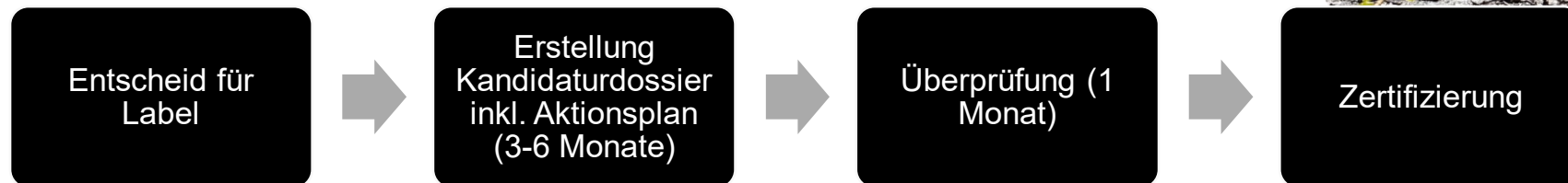




# Gewässerperle PLUS: Interessiert?



- Teilnahme an Zertifizierungszeremonie 8. Okt. 2021
- Pilotzertifizierungen 2022: Kosten für die Erarbeitung des Kandidaturdossiers werden vom WWF übernommen.



# Gewässerperle PLUS Beverin



WWF Switzerland

# GEWÄSSERPERLE BEVERIN

# Fragen, Inputs, Feedback?





©

®

**WWF**